

عمليات التجميل

تقوم شركة ماجيوتيك بتطوير منتجات عالية الجودة واطاعة نصب أعينها هدفًا واحدًا،
وهو تلبية احتياجات عملائها ورضاهم.



جهاز كاشف للأوردة بتقنية الأشعة تحت الحمراء

فين فيو 200 دائماً معاك في كل مكان

www.veinvu.com

رقم الهاتف : +82-2-2039-0603

البريد الإلكتروني : ceo@majutech.com

العنوان : مكتب رقم 1404 ، 123 كاسان ديجيتال ابيرو ، غممشون كوه ، سيئول ، كوريا الجنوبية

KFDA

CE

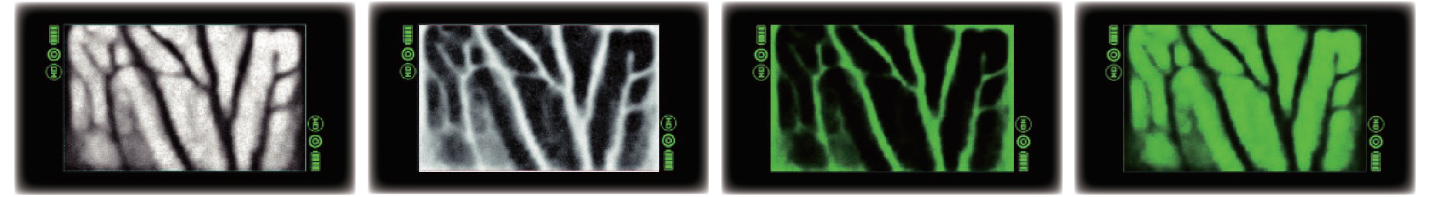
IAF

Ministry of SMEs
and Startups

الحقن في الوريد

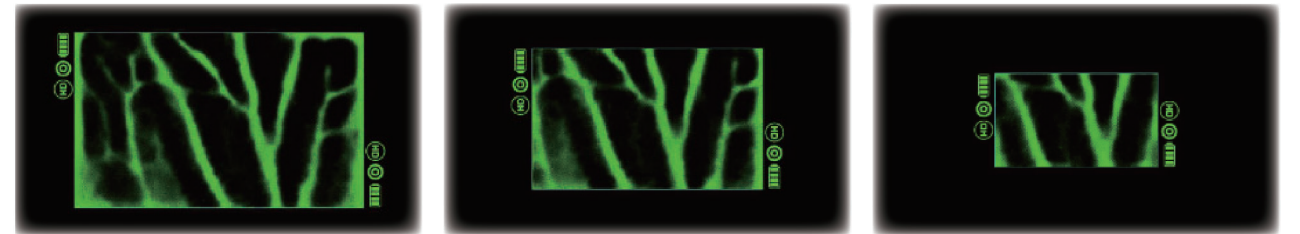
الصور الضوئية

الألوان



خلفية خضراء - أو عية دموية سوداء خلفية سوداء - أو عية دموية بيضاء خلفية سوداء - أو عية دموية بيضاء خلفية بيضاء - أو عية دموية سوداء

حجم الصورة



كبير (89 ملم x 53 ملم) متوسط (70 ملم x 42 ملم) صغير (50 ملم x 27 ملم)

نظم HD

- عرض رمز HD في الجزء العلوي من الصورة الضوئية
- زيادة دقة الصورة وجعلها أكثر ملاءمة للإستخدام عند الحاجة لرؤية المزيد من تفاصيل الأوعية الدموية

مقدمة



- يُظهر جهاز كشف الأوردة **فين فيو 200 (Vein Vu 200)** الذي يعمل بتقنية الأشعة تحت الحمراء، الأوردة مطابقة في الحجم للأوعية الدموية الحقيقية. يقوم الجهاز برسم صورة مضيئة على سطح الجلد أثناء الحقن الوريدي.
- عمليّ جدًا ومفيد بشكل خاص **للأطفال وكبار السن ونوي البشرة السمراء** وكل من يصعب العثور على أوعيتهم الدموية.
- يدعم العلاج بالبوتوكس والفيلر من خلال الأوعية الدقيقة.

صور متنوعة



المواصفات الفنية



الخصائص الكهربائية

شاحن 15 فولت / 3 أمبير
مواصفات البطارية 7.2 فولت / 3400 مللي أمبير
مدة البطارية 3 ساعة
مدة شحن البطارية 2 ساعة
حماية مضاعفة للبطارية

خصائص إضافية

عرض حالة النظام
- درجة الحرارة، وإجمالي الوقت المستخدم
التحكم الأوتوماتيكي
- درجة السطوع، سرعة المروحة، توفير الطاقة، إلخ.



الأداء

المسافة البؤرية المثالية 40 سم
حجم الصورة صغير، متوسط، كبير
لون الصورة أبيض، أسود، أخضر
وضع التشغيل عام، HD
دقة المعايرة ± 200 ميكرو

الخصائص الميكانيكية

الأبعاد طول 158.6 × عرض 74.8 × عمق 8.9 (ملم)
الوزن 390 جم

حامل متحرك